



ПРАВИТЕЛЬСТВО МОСКОВСКОЙ ОБЛАСТИ

**МИНИСТЕРСТВО СТРОИТЕЛЬНОГО КОМПЛЕКСА МОСКОВСКОЙ ОБЛАСТИ**

Кому **Общество с ограниченной**

(наименование застройщика)

**ответственностью**

(фамилия, имя, отчество – для граждан,

**«Флагман»**

полное наименование организации – для

**141200, Россия, Московская область,**

юридических лиц), его почтовый индекс

**Пушкинский район, г. Пушкино,**

**автодорога Ярославское шоссе, 36 км,  
влад. 1, стр. 1**

и адрес, адрес электронной почты)

**РАЗРЕШЕНИЕ  
на строительство**

Дата **“ 30 “ декабря 2016 г.**

№ **RU50-58-7068-2016**

Министерство строительного комплекса Московской области в соответствии со статьей 51 Градостроительного кодекса Российской Федерации разрешает:

1	Строительство объекта капитального строительства	✓
	Реконструкцию объекта капитального строительства	-
	Работы по сохранению объекта культурного наследия, затрагивающие конструктивные и другие характеристики надежности и безопасности такого объекта	-
	Строительство линейного объекта (объекта капитального строительства, входящего в состав линейного объекта)	-
	Реконструкцию линейного объекта (объекта капитального строительства, входящего в состав линейного объекта)	-
2	Наименование объекта капитального строительства (этапа) в соответствии с проектной документацией	<b>«Жилой дом №14 с инженерными сетями, расположенный по адресу: Московская область, Пушкинский район, в районе микрорайона Новая Деревня г. Пушкино»</b>

	Наименование организации, выдавшей положительное заключение экспертизы проектной документации, и в случаях, предусмотренных законодательством Российской Федерации, реквизиты приказа об утверждении положительного заключения государственной экологической экспертизы	ООО «Экспертстройинжиниринг»
	Регистрационный номер и дата выдачи положительного заключения экспертизы проектной документации и в случаях, предусмотренных законодательством Российской Федерации, реквизиты приказа об утверждении положительного заключения государственной экологической экспертизы	№50-2-1-3-0284-16 от 15.12.2016 г.
3	Кадастровый номер земельного участка (земельных участков), в пределах которого (которых) расположен или планируется расположение объекта капитального строительства	50:13:0050418:3007
	Номер кадастрового квартала (кадастровых кварталов), в пределах которого (которых) расположен или планируется расположение объекта капитального строительства	50:13:0050418
	Кадастровый номер реконструируемого объекта капитального строительства	-
3.1	Сведения о градостроительном плане земельного участка	RU50522107-MSK004701 утвержден Министерством строительного комплекса Московской области Московской области от 29.09.2016 г. №Г24/3140
3.2	Сведения о проекте планировки и проекте межевания территории	утвержден Министерством строительного комплекса Московской области от 19.04.2016 г. №П24/912
3.3	Сведения о проектной документации объекта капитального строительства, планируемого к строительству, реконструкции, проведению работ сохранения объекта культурного наследия, при которых затрагиваются конструктивные и другие характеристики надежности и безопасности объекта	ООО «Электростальгражданпроект»
4	Краткие проектные характеристики для строительства, реконструкции объекта капитального строительства, объекта культурного наследия, если при проведении работ по сохранению объекта культурного наследия затрагиваются конструктивные и другие характеристики надежности и безопасности такого объекта:	
	Наименование объекта капитального строительства, входящего в состав имущественного комплекса, в соответствии с проектной документацией:	
	Общая площадь	17422,02
	Площадь участка,	9704,00

(кв. м):		кв. м.	
Объем (куб. м):	<b>66082,80</b>	в том числе подземной части (куб. м):	<b>3760,80</b>
Количество этажей (шт.):	<b>15</b>	Высота (м):	<b>43,02</b>
Количество подземных этажей (шт.):	<b>1</b>	Вместимость (чел.):	<b>-</b>
Площадь застройки (кв. м):	<b>1642,00</b>		
Иные показатели:	<b>количество секций (шт.) – 3;</b> <b>количество квартир (шт.) – 260, в том числе:</b> <b>однокомнатных – 143,</b> <b>двухкомнатных – 117;</b> <b>жилая площадь квартир (кв. м.) – 5595,20;</b> <b>общая площадь квартир (кв. м.) – 10878,40;</b> <b>общая площадь квартир (с учетом балконов и лоджий) (кв. м.) – 11224,20;</b> <b>общая площадь помещений без конкретного функционального назначения (офисы) (кв. м.) – 846,70;</b> <b>включая инженерно-техническое обеспечение объекта капитального строительства</b>		
5	Адрес (местоположение) объекта	<b>Московская область, Пушкинский район, в районе микрорайона Новая Деревня г. Пушкино</b>	
6	Краткие проектные характеристики линейного объекта		
	Категория: (класс)	-	
	Протяженность (п.м.):	-	
	Проектная мощность (м <sup>3</sup> /ч):	-	
	Тип (КЛ, ВЛ, КВЛ), уровень напряжения линий электропередачи	-	
	Перечень конструктивных элементов, оказывающих влияние на безопасность:	-	
	Иные показатели:	-	

Срок действия настоящего разрешения – до **“ 30 ”** **июля** **20 18** г. в соответствии с проектной документацией - Раздел 6 «Проект организации строительства».  
**27/09/16-1-098.14-ПОС**

**Заместитель министра  
строительного комплекса  
Московской области**

(должность уполномоченного  
лица органа, осуществляющего  
выдачу разрешения на строительство)



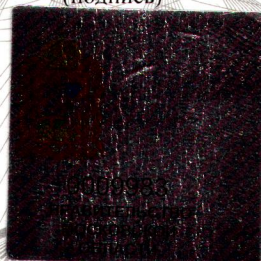
(подпись)

**Е.В. Соколова**

(расшифровка подписи)

**“ 30 ”** **декабря** **20 16** г.

М.П.



Министерство строительного комплекса  
Московской области  
Московская область, г. Красногорск,  
бульвар Строителей, д. 4, корп. 1

Главный специалист

Должность

30, 12. 2016

дата

Боштырев Максим Павлович

ФИО

  
Подпись